

2020

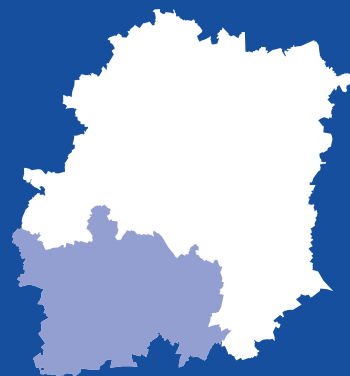
# ATLAS DE L'OFFRE TOURISTIQUE

COMMUNAUTÉ  
D'AGGLOMÉRATION  
DE L'ÉTAMPOIS  
SUD ESSONNE



Essonne  
LE DÉPARTEMENT

— TERRE D'AVENIRS —



VERSION **FLASH**



Accessibilité



Découverte



Nature



Hébergement



Affaires



# ÉDITO

**D**épartement aux multiples facettes, symbolisé par sa diversité patrimoniale et paysagère, par des dynamiques tant urbaines que rurales, le tourisme essonnien doit se penser et s'organiser à l'échelle des territoires intercommunaux en collaboration avec les acteurs départementaux.

Base fondamentale dans votre nouveau rôle clé en faveur du développement touristique, la connaissance de votre offre et de vos aménités constitue une première étape.

Outil d'informations, de communication et de travail, l'atlas de l'offre touristique recense et analyse les potentiels en matière de tourisme. Il se propose de dessiner le portrait touristique thématique de votre territoire pour une prise en main rapide des enjeux de développement.

## Aurélie Gros

Présidente du  
Comité départemental  
du tourisme

## François Durovray

Président du  
Département  
de l'Essonne

---

**Directrice de publication :**

Aurélie GROS

**Réalisation :** Pôle Projets CDT – Ghislain FENOUIL,  
Daiane SENO ALVES, Rémi SALAUN, Stéphane BIENVAULT

**Conception graphique :**

Rivage Création, Ali BAHAOUI

**Cartographie et impression :** CD91

**Crédits photos :** CAESE – CD91 – Essonne Tourisme  
– Cirrus Montgolfière – Thierry Defrance – CDRP91 –  
Château de Farcheville – A. Gervais – ML Hagenmüller  
Arellys – Studio Declic

---



# SOMMAIRE



## Accessibilité

CARTE..... PAGE 4  
PORTRAIT..... PAGE 5



## Découverte

CARTE..... PAGE 6  
PORTRAIT..... PAGE 7



## Nature

CARTE..... PAGE 8  
PORTRAIT..... PAGE 9



## Hébergement

CARTE..... PAGE 10  
PORTRAIT..... PAGE 11



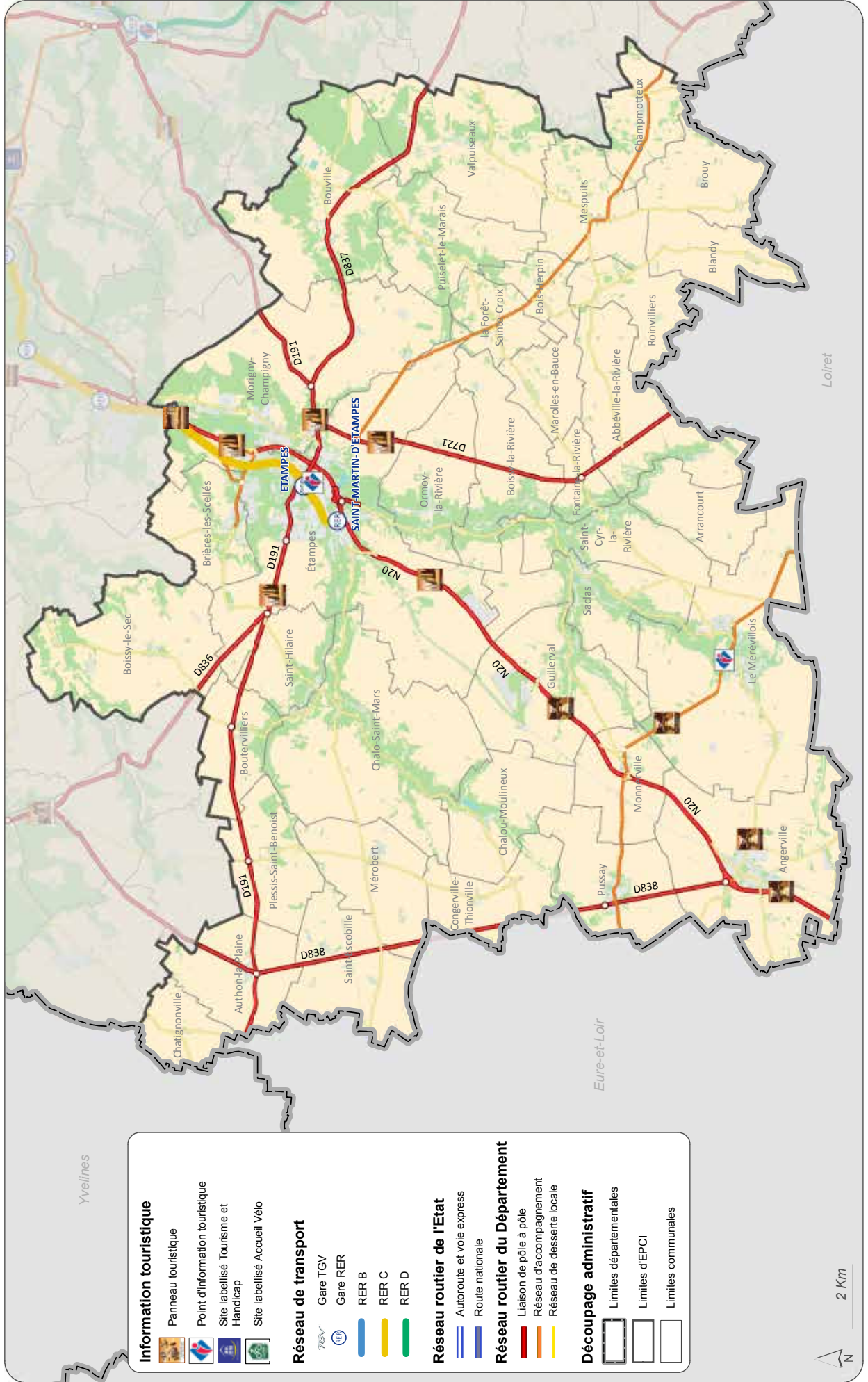
## Affaires

CARTE..... PAGE 12  
PORTRAIT..... PAGE 13



POUR RÉSUMER..... PAGE 14

# L'ACCESSIBILITÉ ET L'ACCUEIL TOURISTIQUES COMMUNAUTÉ D'AGGLOMÉRATION DE L'ÉTAMPOIS SUD ESSONNE





# PORTRAIT DE L'ACCESSIBILITÉ ET DE L'ACCUEIL TOURISTIQUES

## RÉSEAUX DE TRANSPORT

- Accessibilité aisée par la route
- Passage d'un axe routier majeur, la RN 20 (point d'étape à proximité de Paris)
- ⚡ Accessibilité en train limitée
- ⚡ Voiture comme seul moyen de transport pour la découverte du territoire (en dehors d'Étampes)

## SIGNALISATION ET SIGNALÉTIQUE TOURISTIQUES

- Existence de panneaux touristiques routiers (politique départementale)
- ⚡ Signalétique et signalisation touristiques insuffisantes

## LABELS

- ⚡ Aucune labellisation Tourisme et Handicap

## OPPORTUNITÉS POUR L'AVENIR



- Étudier des options de transport pour la découverte touristique (vélos électriques...)
- Développer la signalétique directionnelle depuis les itinéraires de randonnée
- Installer des panneaux d'information touristique devant les sites patrimoniaux et naturels d'intérêt touristique
- Réfléchir à une communication et un marketing territorial axés sur la ruralité, la campagne et la nature

## MENACES PRINCIPALES



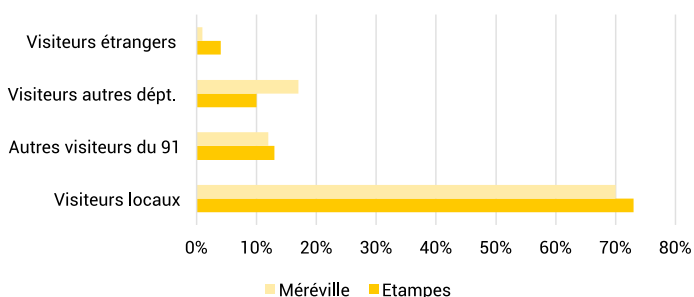
- Territoires voisins plus accessibles en transport en commun
- Nuisances provoquées par un trafic routier important (RN 20 notamment)



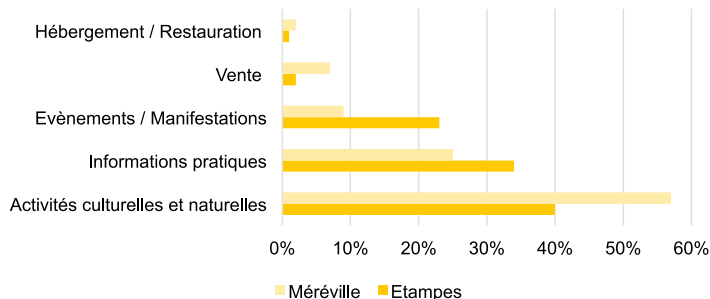
## ACCUEIL TOURISTIQUE

- Existence de deux Offices de Tourisme intercommunaux avec des périodes d'ouvertures larges

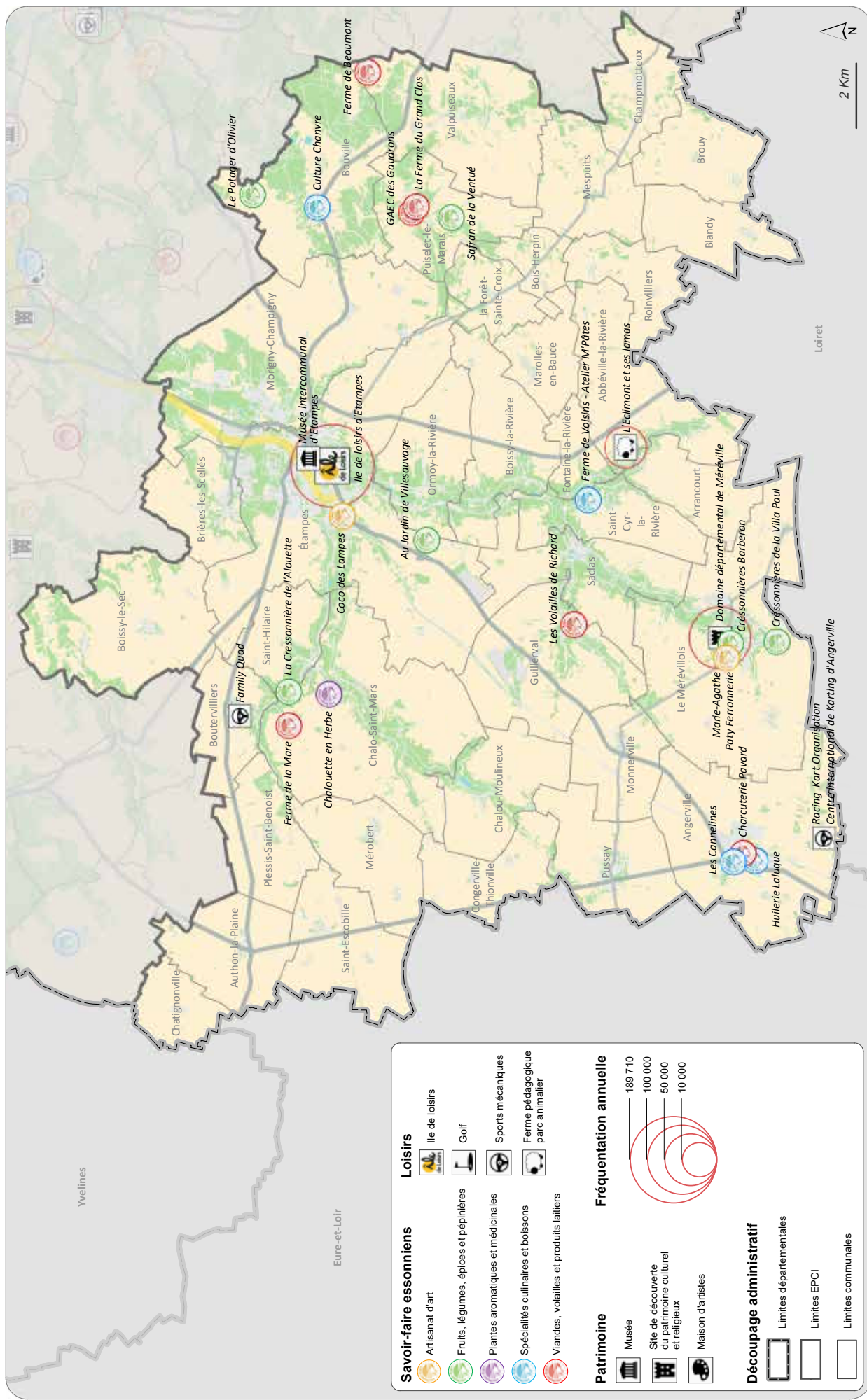
> RÉPARTITION DES VISITEURS DANS LES OFFICES DE TOURISME EN 2019



> NATURE DES DEMANDES DANS LES OFFICES DE TOURISME EN 2019



# L'OFFRE DE DÉCOUVERTE TOURISTIQUE COMMUNAUTÉ D'AGGLOMÉRATION DE L'ÉTAMPOIS SUD ESSONNE



# PORTRAIT DE L'OFFRE DE DÉCOUVERTE TOURISTIQUE

7

- Territoire labellisé Pays d'art et d'histoire
- Patrimoine historique important à Étampes
- Intégration d'Étampes au réseau des villes royales d'Île-de-France
- Présence de sites patrimoniaux remarquables en dehors d'Étampes (Méréville, Jeurre, Farcheville)
- Dynamisme de l'EPCI en faveur de la valorisation du patrimoine et du développement touristique
- Présence de nombreux producteurs dont plusieurs dans une démarche biologique
- ⚡ Inexistence d'un site touristique majeur
- ⚡ Absence de stratégie touristique forte à Étampes (faible notoriété)
- ⚡ Faible visibilité du patrimoine historique y compris à Étampes
- ⚡ Ouvertures limitées de certains lieux de visites principaux
- ⚡ Rayonnement local de l'offre en dehors d'Étampes
- ⚡ Absence d'un positionnement sur le tourisme rural

## OPPORTUNITÉS POUR L'AVENIR



- Déployer une stratégie touristique forte de valeur à Étampes et renforcer son image en tant que ville historique
- Renforcer le travail avec les acteurs locaux afin d'améliorer l'offre (ouvertures, événements)
- Valoriser le patrimoine attaché aux cultures beauceronnes des vallées
- Poursuivre et développer les propositions de découverte du patrimoine via la randonnée
- Structurer des offres d'agrotourisme et de slow tourisme autour des producteurs locaux

## MENACES PRINCIPALES



- Des acteurs locaux peu mobilisés pour le développement touristique
- Des offres touristiques à proximité mieux accessibles en transport en commun
- Des territoires voisins mieux dotés d'une image touristique (CCDH, CC2V)

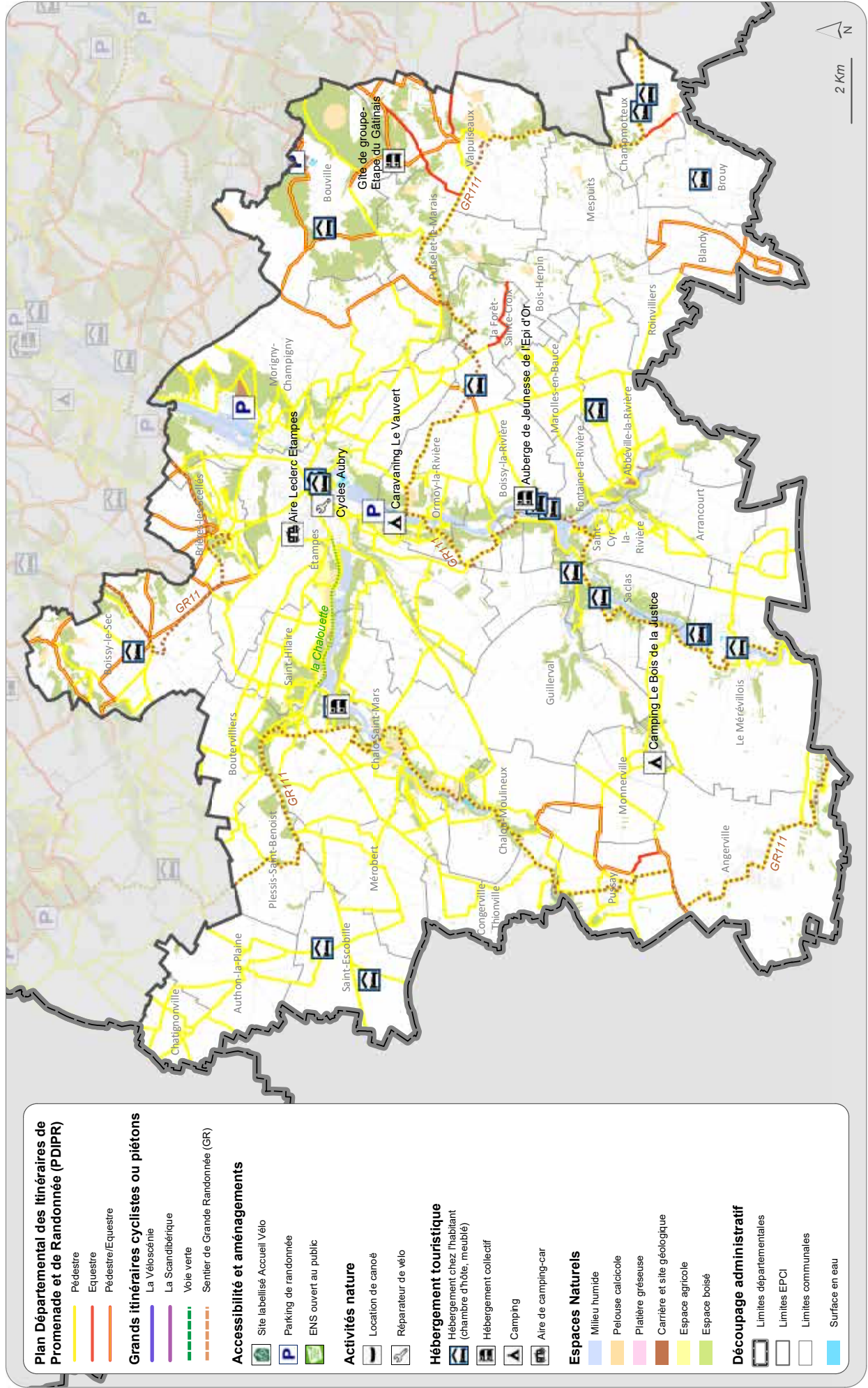
## SAVOIR-FAIRE ESSONNIENS DANS LA CAESE EN 2020

NOM DE LA STRUCTURE	COMMUNE	SPECIALITÉ
HUILERIE LALUQUE	Angerville	Huiles
CHARCUTERIE PAVARD	Angerville	Charcuterie
LES CANNELINES	Angerville	Biscuits
LE POTAGER D'OLIVIER	Bouville	Fruits et légumes
CULTURE CHANVRE	Bouville	Tisanes, farines
CHALOUETTE EN HERBE	Chalo-Saint-Mars	Tisanes
FERME DE LA MARE	Chalo-Saint-Mars	Foie gras, magrets, terrines
LA CRESSONNIÈRE DE L'ALOUETTE	Chalo-Saint-Mars	Cresson
AU JARDIN DE VILLESOUVAGE	Étampes	Fruits et légumes
COCO DES LAMPES	Étampes	Lampes
LES VOLAILLES DE RICHARD	Guillerval	Volailles
CRESSONNIÈRES DE LA VILLA PAUL	Le Mérévillois	Cresson
CRESSONNIÈRES BARBERON	Le Mérévillois	Cresson
MARIE-AGATHE PATY FERRONNERIE	Le Mérévillois	Ferronnerie
SAFRAN DE LA VENTUE	Puiselet-le-Marais	Safran
GAEC DES GAUDRONS	Puiselet-le-Marais	Volailles
LA FERME DU GRAND CLOS	Puiselet-le-Marais	Foie gras, magrets, terrines
FERME DE VOISINS - ATELIER M'PÂTES	Saint-Cyr-la-Rivière	Pâtes
FERME DE BEAUMONT	Valpuiseaux	Agneaux, porcs





# L'OFFRE NATURE COMMUNAUTÉ D'AGGLOMÉRATION DE L'ÉTAMPOIS SUD ESSONNE





# PORTRAIT DE L'OFFRE NATURE

- Un réseau d'itinéraires pédestres et de routes locales satisfaisant
- Activité de pêche à la mouche inédite en Île-de-France
- Une offre d'hébergements adaptée à l'itinérance douce qui maille l'ensemble du territoire
- ↙ Déficit de notoriété touristique du territoire
- ↙ Absence d'offre différenciante
- ↙ Enclavement du territoire au niveau autoroutier et ferroviaire
- ↙ Franges urbaines peu qualitatives



1 sites Natura 2000

7 300 ha d'espaces naturels protégés



5 sites classés



4 sites inscrits



## OPPORTUNITÉS POUR L'AVENIR



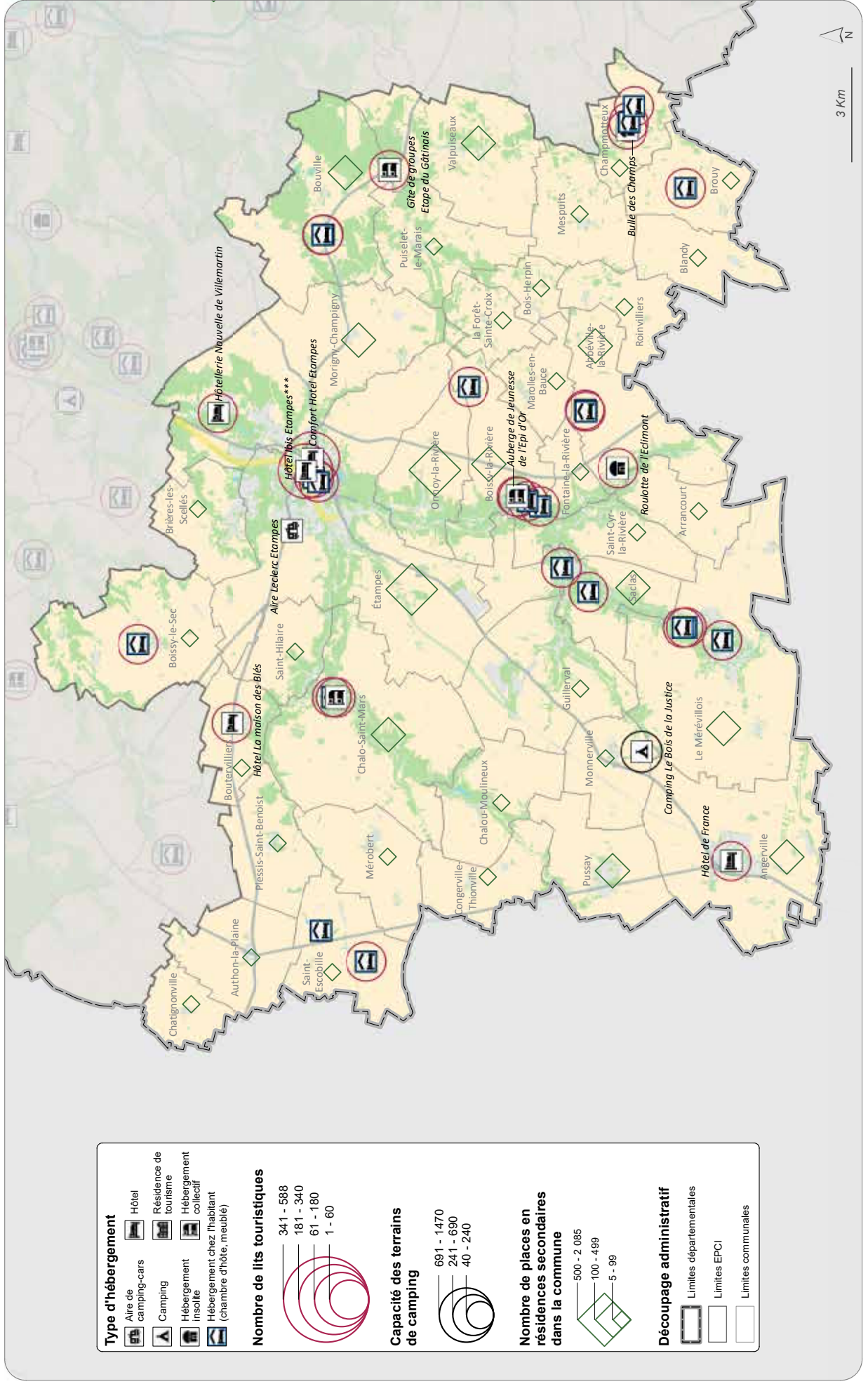
- Structurer une offre autour des projets touristiques du Mérévillois
- Développer l'offre nature autour de l'île de loisirs d'Étampes
- S'appuyer sur l'hôtellerie de charme pour développer une offre d'activité nature sur le territoire
- Valoriser le réseau de routes locales pour développer une offre vélo

## MENACES PRINCIPALES



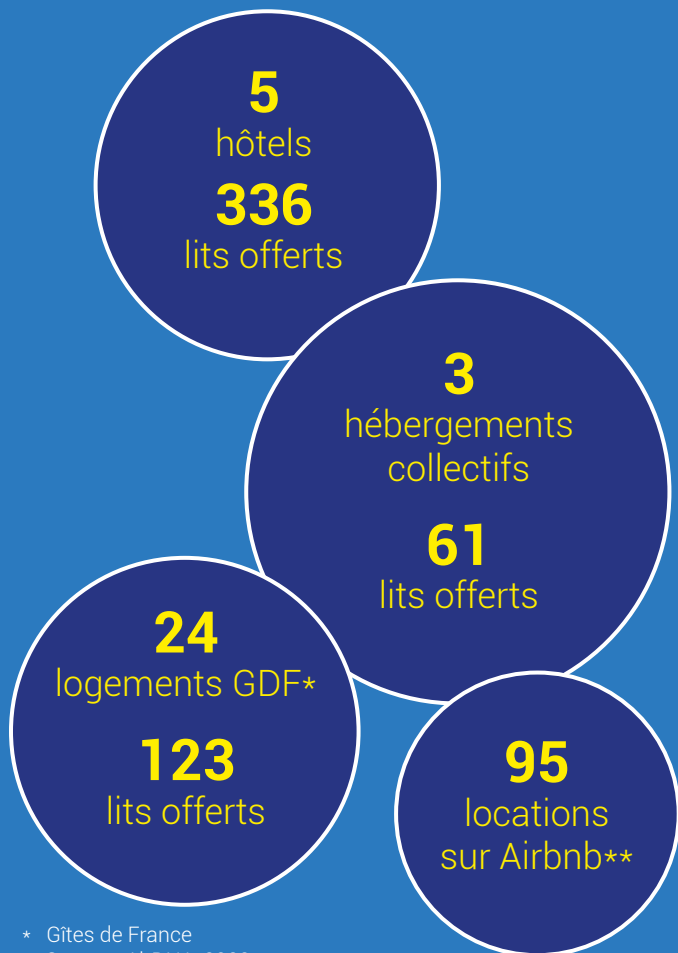
- Concurrence avec des destinations ayant une image touristique plus forte (Chevreuse, Chartres, Fontainebleau)
- Absence de coordination entre les communes et les acteurs de la filière « itinérance douce »

# L'OFFRE D'HÉBERGEMENT TOURISTIQUE COMMUNAUTÉ D'AGGLOMÉRATION DE L'ÉTAMPOIS SUD ESSONNE



# PORTRAIT DE L'OFFRE D'HÉBERGEMENT TOURISTIQUE

- Des espaces naturels qualitatifs et attractifs (vallées, PNR)
- Offre accessible avec l'axe N20 et la sortie d'autoroute A10 (sortie Allainville)
- Une offre en hébergements collectifs significative par rapport à l'Essonne et répartie sur le territoire, dans des environnements qualitatifs
- Offre importante en hébergements Gîtes de France par rapport à l'offre essonnoise (environ 20%)
- Nombre conséquent d'hôtels par rapport aux territoires voisins
- 2 hôtels (Hôtel de France et Maison des Blés) avec une offre très qualitative
- Foncier disponible
- ↪ Offre en hébergements Gîtes de France concentrée sur la vallée de la Juine
- ↪ Offre en hébergements chez l'habitant non labellisés concentrée autour d'Étampes
- ↪ Offre en hébergements insolites non adaptée aux familles
- ↪ Des secteurs moins attractifs (plateaux de la Beauce) difficiles à valoriser
- ↪ Peu d'hébergements accessibles en transport en commun



\* Gîtes de France  
 \*\* Source : AirDNA, 2020

## OPPORTUNITÉS POUR L'AVENIR



- Utiliser le foncier disponible (Vauvert, Mondésir) pour de nouvelles offres (hébergements, loisirs, événementiels)
- Inciter à la création de meublés loués à la nuitée sur le secteur ouest
- Valoriser l'Auberge de l'Épi d'Or, lieu symbolique, et développer l'offre
- Accompagner le développement d'hébergements insolites à destination des familles
- S'appuyer sur le professionnalisme de l'Hôtel de France et de la Maison des Blés pour valoriser le territoire

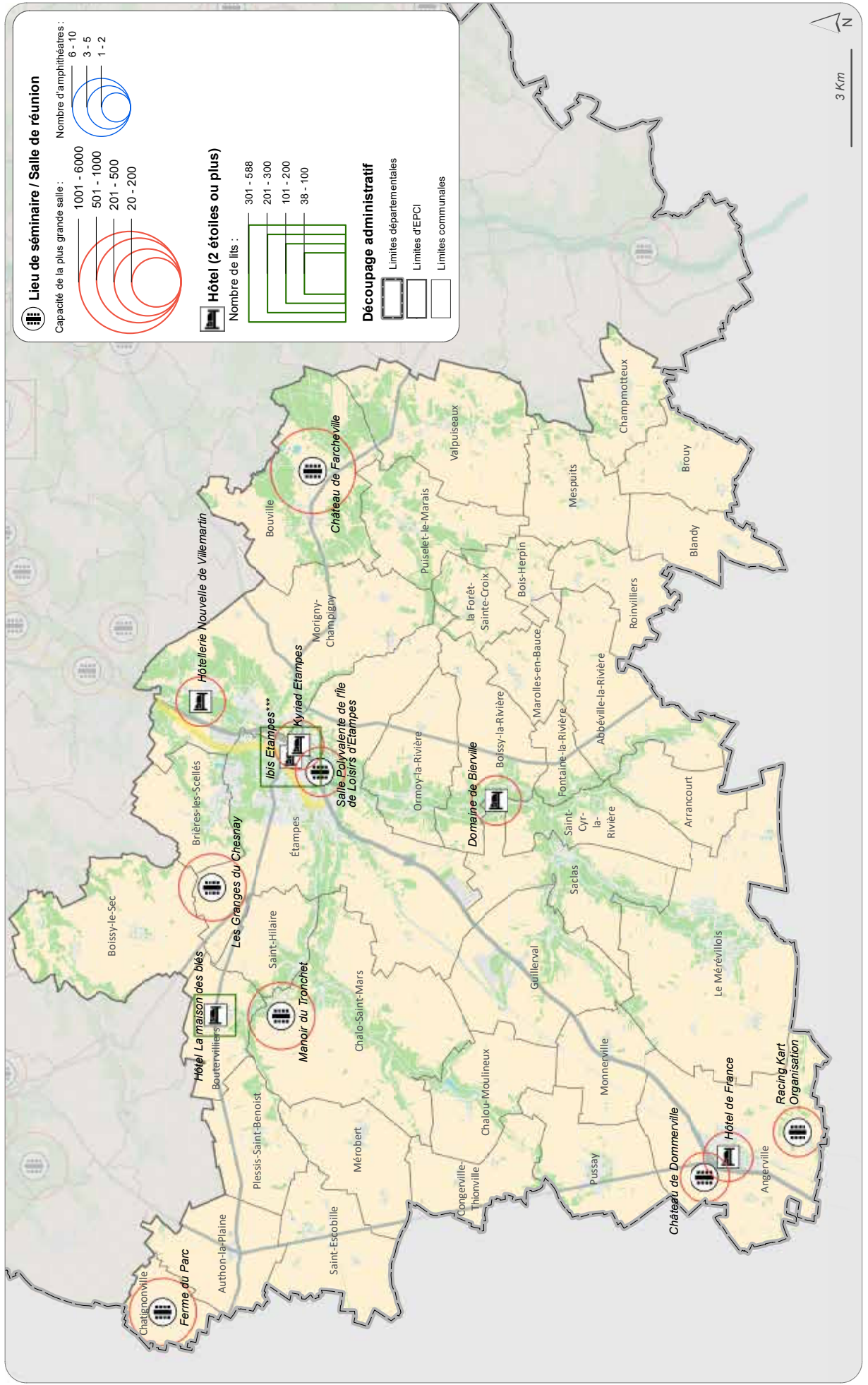
## MENACES PRINCIPALES



- Des territoires limitrophes, notamment le Loiret et l'Eure-et-Loir, avec un prix du foncier plus bas qui peut davantage attirer des projets touristiques
- D'autres territoires du Sud Essonne plus accessibles par la route (CCDH, CC2V) et en train (CCDH, CCEJR)
- Offre en hébergements chez l'habitant qualitative dans le Loiret et en Eure-et-Loir



# TOURISME D'AFFAIRES ET MICE COMMUNAUTÉ D'AGGLOMÉRATION DE L'ÉTAEMPOIS SUD ESSONNE



Source : CD91 - DEOP - Comité départemental du tourisme / IGN BD Topo - Réalisation : CD91 / DEOP / Juillet 2020

# PORTRAIT DE L'OFFRE TOURISME D'AFFAIRES ET MICE\*

- Accessibilité des sites
- Présence d'hébergements sur place dans la plupart des sites (séminaires résidentiels)
- Offre de séminaire au vert ou à la campagne en accord avec l'image rurale du territoire
- Présence d'un site exceptionnel, le Château de Farcheville, disposant d'une offre complète
- ↙ Faible offre en termes de lieux et salles de séminaire
- ↙ Offre globalement peu différenciante (hors Château de Farcheville)
- ↙ Offre plus axée sur l'événementiel privé
- ↙ Capacité d'accueil réduite dans la plupart des sites (petits séminaires uniquement)



10 sites



33 salles

7 sites disposant hébergement sur place

\* Meetings, Incentives, Conventions & Events/Exhibitions

## OPPORTUNITÉS POUR L'AVENIR



- Faire connaître l'offre de biens et services sur le territoire auprès des sites
- Renforcer l'ancrage local du secteur de l'événementiel
- Créer un réseau des professionnels locaux souhaitant travailler ensemble (sites, producteurs, traiteurs, artisans, transporteurs...)
- Valoriser l'offre dans les sites les plus remarquables (Farcheville, Dommerville)

## MENACES PRINCIPALES



- Des acteurs locaux ne souhaitant pas changer leurs habitudes et fermés aux propositions de nouveaux partenariats pour les services et prestations
- Offre importée en termes de biens et services plus bon marché et plus qualitative que l'offre locale

# POUR RÉSUMER

## ACCESSIBILITÉ ET ACCUEIL TOURISTIQUES



### FORCES

- Accessibilité aisée par la route
- Existence de 2 Offices de Tourisme intercommunaux avec des périodes ouvertures larges

### FAIBLESSES

- Accessibilité en train limitée
- Signalétique et signalisation touristiques insuffisantes
- Aucune labellisation Tourisme et Handicap

### OPPORTUNITÉS

- Étudier des options de transport pour la découverte touristique
- Développer la signalétique directionnelle depuis les itinéraires de randonnée
- Installer des panneaux d'information touristique

### MENACES

- Territoires voisins plus accessibles en transport en commun
- Nuisances provoquées par un trafic routier important (RN 20 notamment)

## DÉCOUVERTE TOURISTIQUE



### FORCES

- Patrimoine historique important à Étampes
- Présence de sites patrimoniaux remarquables en dehors d'Étampes
- Présence de nombreux producteurs

### FAIBLESSES

- Faible visibilité du patrimoine historique y compris à Étampes
- Rayonnement local de l'offre en dehors d'Étampes
- Absence d'un positionnement sur le tourisme rural

### OPPORTUNITÉS

- Déployer une stratégie touristique forte de valeur à Étampes
- Développer les propositions de découverte du patrimoine via la randonnée
- Structurer des offres d'agrotourisme et de slow tourisme

### MENACES

- Des acteurs locaux peu mobilisés pour le développement touristique
- Des offres touristiques à proximité mieux accessibles en train
- Des territoires voisins mieux dotés d'une image touristique (CCDH, CC2V)

## OFFRE NATURE



### FORCES

- Un réseau d'itinéraires pédestres et de routes locales satisfaisant
- Activité de pêche à la mouche inédite en Île-de-France
- Offre d'hébergements adaptée à l'itinérance douce

### FAIBLESSES

- Absence d'offre différenciante
- Enclavement du territoire au niveau autoroutier et ferroviaire
- Franges urbaines peu qualitatives

### OPPORTUNITÉS

- Structurer une offre autour des projets touristiques du Mérévillois
- S'appuyer sur l'hôtellerie de charme pour développer l'offre nature
- Valoriser le réseau de routes locales pour développer une offre vélo

### MENACES

- Concurrence avec des destinations ayant une image touristique plus forte
- Absence de coordination entre les communes et les acteurs de la filière itinérance douce

## HÉBERGEMENTS TOURISTIQUES



### FORCES

- Offre importante en hébergements Gîtes de France
- Nombre conséquent d'hôtels par rapport aux territoires voisins
- Foncier disponible

### FAIBLESSES

- Offre en hébergements insolites non adaptée aux familles
- Des secteurs moins attractifs (plateaux de la Beauce) difficiles à valoriser
- Peu d'hébergements accessibles en transports en commun

### OPPORTUNITÉS

- Utiliser le foncier disponible (Vauvert, Mondésir) pour de nouvelles offres
- Inciter à la création de meublés loués à la nuitée sur le secteur ouest
- Accompagner le développement d'hébergements insolites pour les familles

### MENACES

- Départements limitrophes avec un prix du foncier plus bas, et avec une offre en hébergements chez l'habitant qualitative
- D'autres territoires du Sud Essonne plus accessibles par la route et en train

## TOURISME D'AFFAIRES ET MICE



### FORCES

- Accessibilité des sites
- Présence d'hébergements sur place dans la plupart des sites
- Présence d'un site exceptionnel, le Château de Farcheville

### FAIBLESSES

- Faible offre en termes de lieux et salles de séminaire
- Offre globalement peu différenciante (hors Château de Farcheville)
- Offre plus axée sur l'événementiel privé
- Capacité d'accueil réduite dans la plupart des sites

### OPPORTUNITÉS

- Faire connaître l'offre de biens et services sur le territoire auprès des sites
- Renforcer l'ancrage local du secteur de l'événementiel
- Créer un réseau des professionnels locaux souhaitant travailler ensemble

### MENACES

- Des acteurs locaux ne souhaitant pas changer leurs habitudes et fermés aux propositions de nouveaux partenariats pour les services et prestations
- Offre importée en termes de biens et services plus bon marché et plus qualitative que l'offre locale







**ESSONNE TOURISME**

19 rue des Mazières - 91000 ÉVRY-COURCOURONNES

01 64 97 36 91

[essonnetourisme.com](http://essonnetourisme.com)