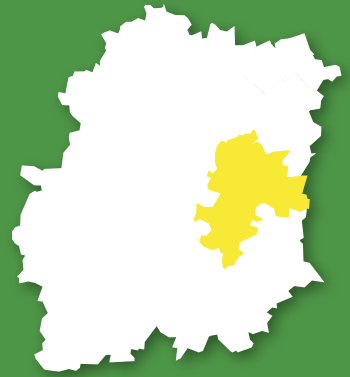


2020

ATLAS DE L'OFFRE TOURISTIQUE

CC DU VAL D'ESSONNE



VERSION FLASH



Accessibilité



Découverte



Nature



Hébergement



Affaires



ÉDITO

Département aux multiples facettes, symbolisé par sa diversité patrimoniale et paysagère, par des dynamiques tant urbaines que rurales, le tourisme essonnien doit se penser et s'organiser à l'échelle des territoires intercommunaux en collaboration avec les acteurs départementaux.

C'est dans cet esprit que le Département de l'Essonne a souhaité axer son travail en faveur des EPCI et adapter son intervention selon leurs spécificités propres. Base fondamentale dans le développement de votre tourisme, la connaissance de votre offre et de vos aménités constitue une première étape.

Ainsi, par cet atlas, le Comité Départemental du Tourisme et le Département de l'Essonne souhaitent accompagner les territoires intercommunaux dans leur nouveau rôle clé en faveur du développement touristique.

Outil d'informations, de communication et de travail, l'atlas de l'offre touristique recense et analyse les potentiels en matière de tourisme. Il se propose de dessiner le portrait touristique de votre territoire afin d'identifier ses enjeux de développement.

Le Département de l'Essonne et le CDT traduisent ainsi concrètement l'un des enjeux prioritaires de la stratégie touristique départementale et affirment leur soutien auprès des EPCI dans la valorisation de leur territoire.

Directrice de publication :

Aurélie GROS

Réalisation : Pôle Projets CDT – Ghislain FENOUIL, Daiane SENO ALVES, Rémi SALAUN, Stéphane BIENVAULT

Conception graphique :

Rivage Création, Ali BAHAOUI

Cartographie et impression : CD91



Aurélie Gros
Présidente du
Comité départemental
du tourisme



François Durovray
Président du
Département
de l'Essonne



SOMMAIRE



Accessibilité

CARTE..... PAGE 4
PORTRAIT..... PAGE 5



Découverte

CARTE..... PAGE 6
PORTRAIT..... PAGE 7



Nature

CARTE..... PAGE 8
PORTRAIT..... PAGE 9



Hébergement

CARTE..... PAGE 10
PORTRAIT..... PAGE 11

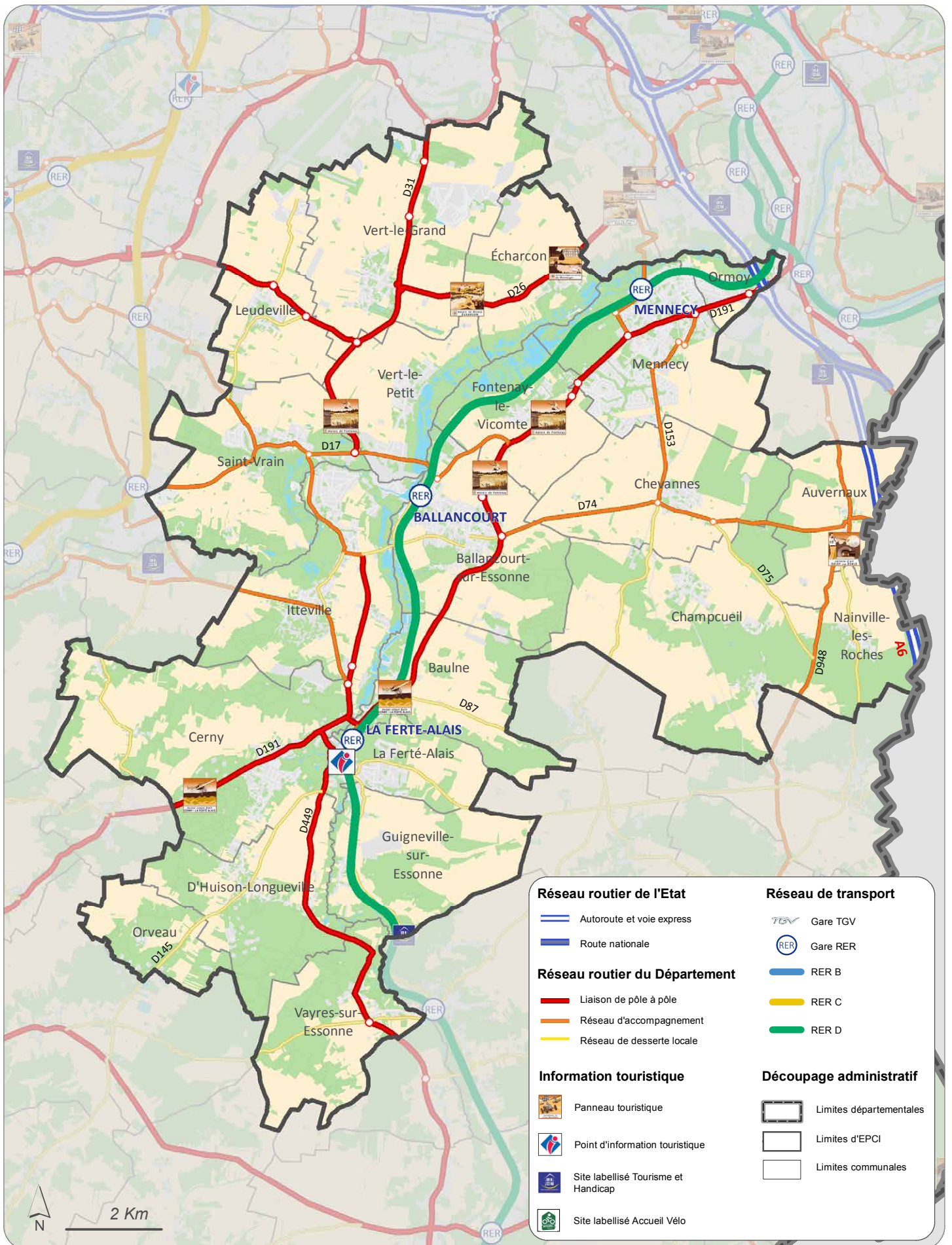


Affaires

CARTE..... PAGE 12
PORTRAIT..... PAGE 13



POUR RÉSUMER..... PAGE 14



PORTRAIT DE L'ACCESSIBILITÉ ET DE L'ACCUEIL TOURISTIQUES



RÉSEAUX DE TRANSPORT

- Territoire connecté à deux lignes du RER et à Orly par des lignes de bus
- Lignes de bus régulières en semaine et en week-end
- Accessibilité du territoire en train surtout en week-end
- Réseau routier très fréquenté
- Accès aux sites touristiques en voiture

SIGNALÉTIQUE

- Présence de nombreux panneaux touristiques (politique départementale)

LABELS

- Peu de structures labellisées pour l'accueil d'un public handicapé :
 - **LA RAIMBAUDIÈRE**
Guigneville-sur-Essonne

POINTS D'INFORMATIONS TOURISTIQUES

- Service «Tourisme» à l'intercommunalité moteur du développement et de la promotion du tourisme (guides, cartes, bornes interactives, etc.)
- Participation au projet Tourisme Sud Essonne
- Absence d'un Office de Tourisme d'envergure intercommunale

OPPORTUNITÉS POUR L'AVENIR



- Développer les réseaux de transports intercommunaux et intra-départementaux (bus, navettes)
- Intégrer le projet de développement de circuits touristiques en bus porté par Île-de-France Mobilités et le Comité régional du tourisme
- Développer la signalétique directionnelle
- Renforcer la communication numérique des informations touristiques
- Élargir le travail avec les territoires voisins

MENACES PRINCIPALES

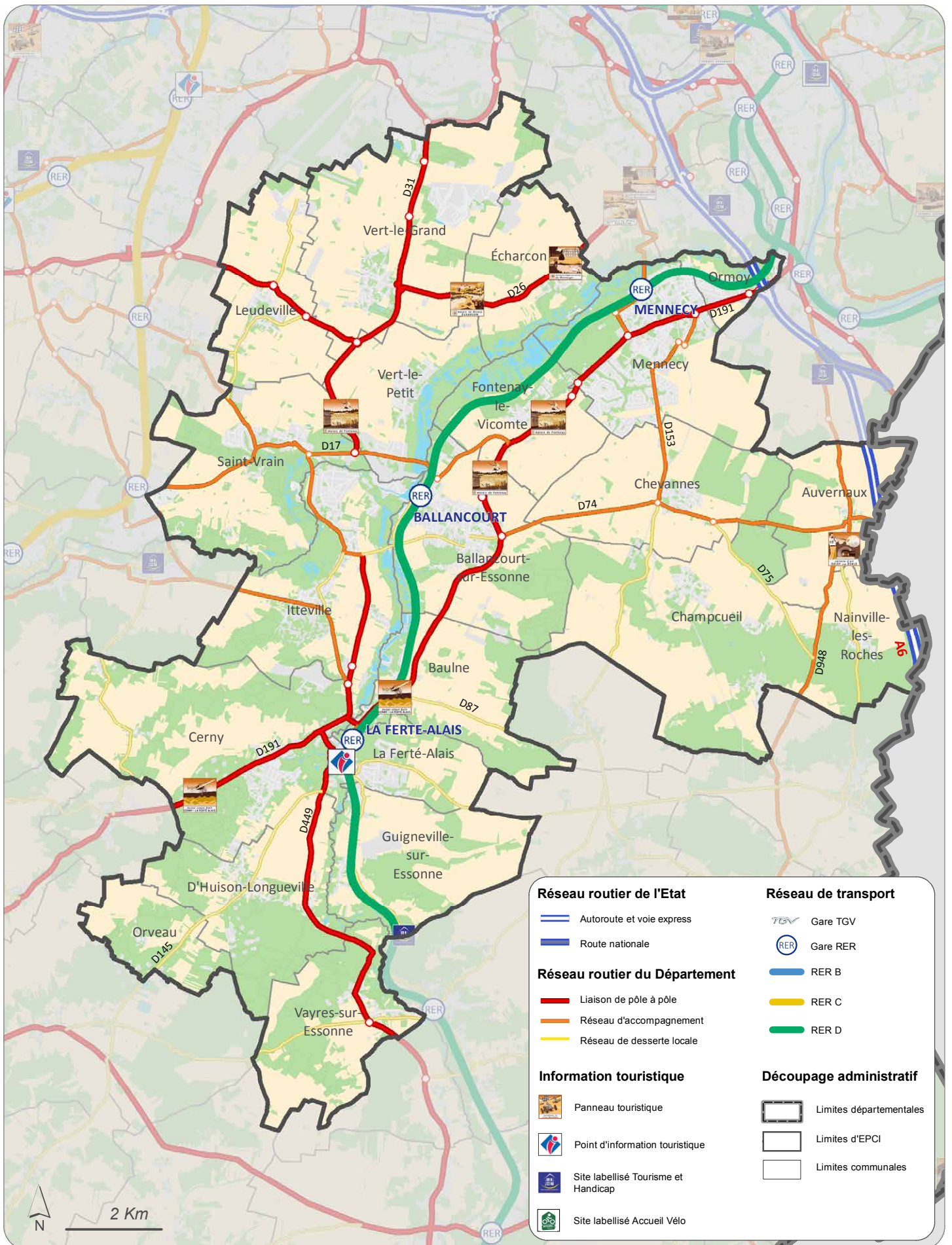


- Impacts négatifs en raison de la forte fréquentation des réseaux routiers (pollution, nuisances sonores...)
- Des sites touristiques sur des territoires voisins plus facilement accessibles en transport en commun



L'OFFRE DE DÉCOUVERTE TOURISTIQUE

COMMUNAUTÉ DE COMMUNES DU VAL D'ESSONNE



PORTRAIT DE L'OFFRE DE DÉCOUVERTE TOURISTIQUE



- Notoriété du musée volant Salis et du meeting aérien de Cerny-La Ferté-Alais
- Pôle d'aviation légère identifié à Cerny
- Territoire compris dans le périmètre du PNR du Gâtinais français (identité territoriale, image de destination nature, porte d'entrée)
- Mise à disposition d'informations sur le territoire dans le Domaine départemental de Montauger
- Présence de nombreux producteurs et de nombreuses structures adhérentes aux « Savoir-faire essonniers »
- ⚡ Inexistence de sites touristiques remarquables (mis à part le musée Salis)
- ⚡ Faible offre patrimoniale et culturelle
- ⚡ Sites touristiques inaccessibles en transport en commun
- ⚡ Faible offre en sites de loisirs (présence d'un golf et d'une ferme pédagogique)
- ⚡ Usage peu touristique du château de Saussay

OPPORTUNITÉS POUR L'AVENIR



- Orienter le territoire vers le PNR et s'appuyer sur ses actions pour valoriser la gastronomie locale et les savoir-faire
- Renforcer le travail avec les 5 EPCI du sud de l'Essonne pour un marketing territorial plus cohérent
- Renforcer l'attractivité du musée volant Salis
- Analyser la pertinence de création d'une offre autour de l'aviation légère
- Améliorer la promotion et la communication du meeting aérien de Cerny-La Ferté-Alais et redynamiser son image

MENACES PRINCIPALES



- Territoires voisins plus identifiés comme touristiques et mieux positionnés sur ce marché
- Air Legend qui peut concurrencer le meeting aérien de Cerny-La Ferté-Alais

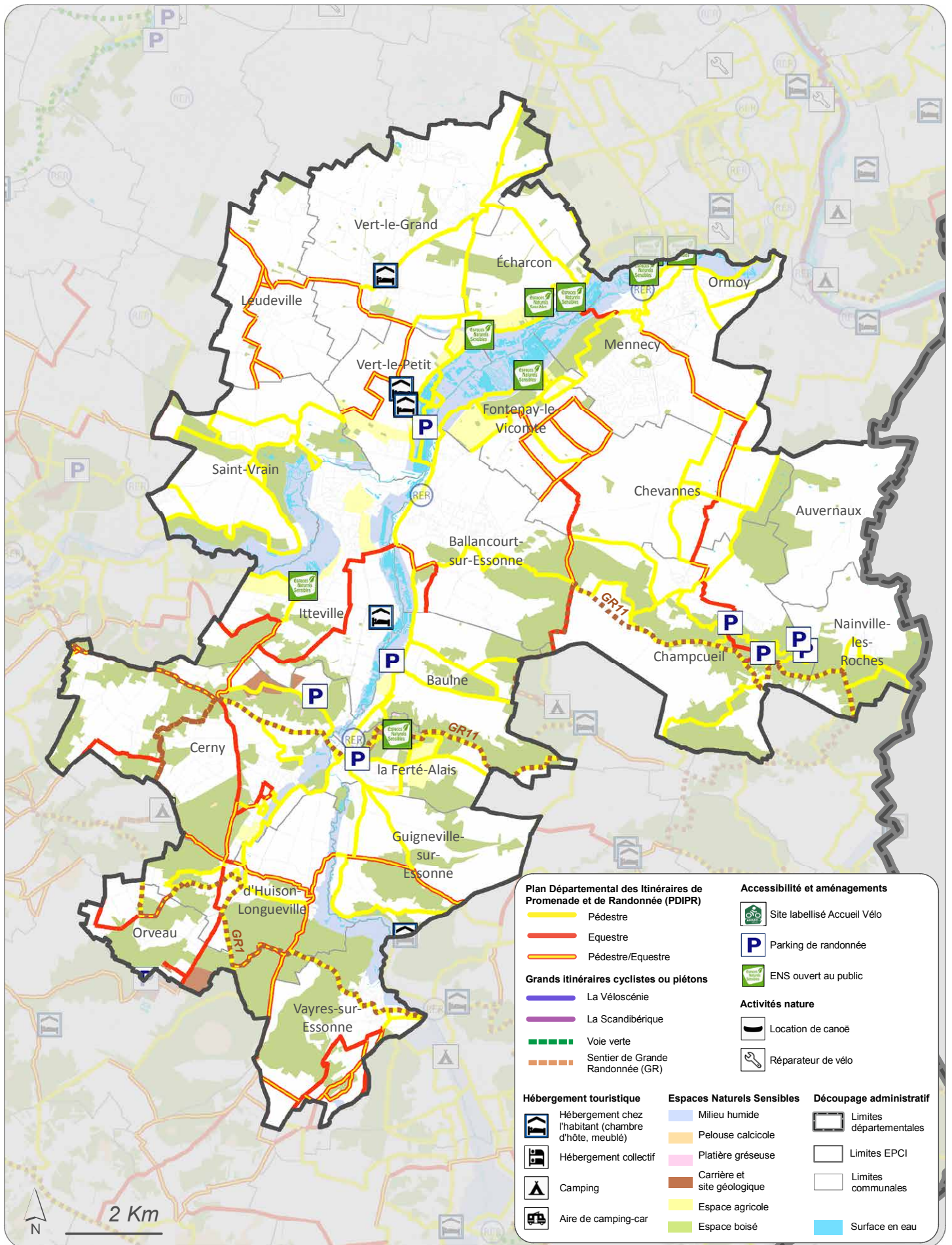
16 monuments classés ou inscrits
3 300 ha de sites patrimoniaux protégés
13 000 visiteurs en 2018 au Musée Volant Salis
23 400 entrées au meeting aérien de Cerny-La Ferté-Alais en 2018

SAVOIR-FAIRE ESSONNIENS DANS LA CCVE EN 2019



NOM DE LA STRUCTURE	COMMUNE	TYPE
LILI PAMPLEMOUSSE	BAULNE	Céramiques
SCULPTURE	BAULNE	Sculpture
LA CUEILLETTE D'ÉCHARCON	ÉCHARCON	Fruits et légumes
LES MOULINS FOUCHÉ	LA FERTÉ-ALAIS	Farine
FAFARANGDOLLS	LA FERTÉ-ALAIS	Bijoux
LES JARDINS D'OLLIVIER	SAINT-VRAIN	Pépiniériste
LE JARDIN DU MARAÎCHER	VERT-LE-GRAND	Fruits et légumes
LE BOIS RACINE	VERT-LE-GRAND	Lentilles
FERME DES FOURNEAUX	VERT-LE-GRAND	Volailles
MIELLERIE DE MISÉRY	VERT-LE-PETIT	Miels





PORTRAIT DE L'OFFRE NATURE



- Présence des marais de l'Essonne, une zone humide exceptionnelle dans le bassin parisien
- Existence de pôles récréatifs (forêt des Grands Avaux, étangs de Vert-le-Petit)
- Diversité des paysages forestiers
- Présence d'événements sportifs au rayonnement régional

- ⚡ Manque de structuration de l'offre touristique nature
- ⚡ Fermeture au public de forêts privées
- ⚡ Mitage des rives de l'Essonne et des étangs
- ⚡ Déficit d'hébergements touristiques pour la création d'une offre nature



2 sites classés
2 sites inscrits



25 % du territoire couvert par des espaces boisés



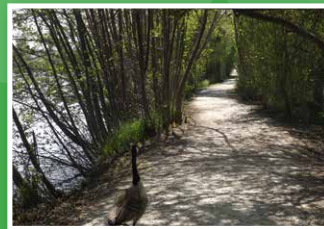
6 000 ha d'espaces naturels



3 itinéraires de randonnée dans les Espaces naturels sensibles



12 itinéraires de randonnées pédestres proposés par l'intercommunalité



8 itinéraires de randonnée pédestre (GR et PR)



6 itinéraires cyclables proposés par l'intercommunalité



2 itinéraires de randonnée équestre

OPPORTUNITÉS POUR L'AVENIR



- Développer l'offre écotouristique dans les marais de l'Essonne en lien avec les ENS
- Encourager l'implantation d'hébergements touristiques pour créer une offre d'itinérance douce
- Développer des spots dans le cadre de la politique départementale des sports de nature
- Structurer une offre de slow tourisme en rapport avec les produits du terroir

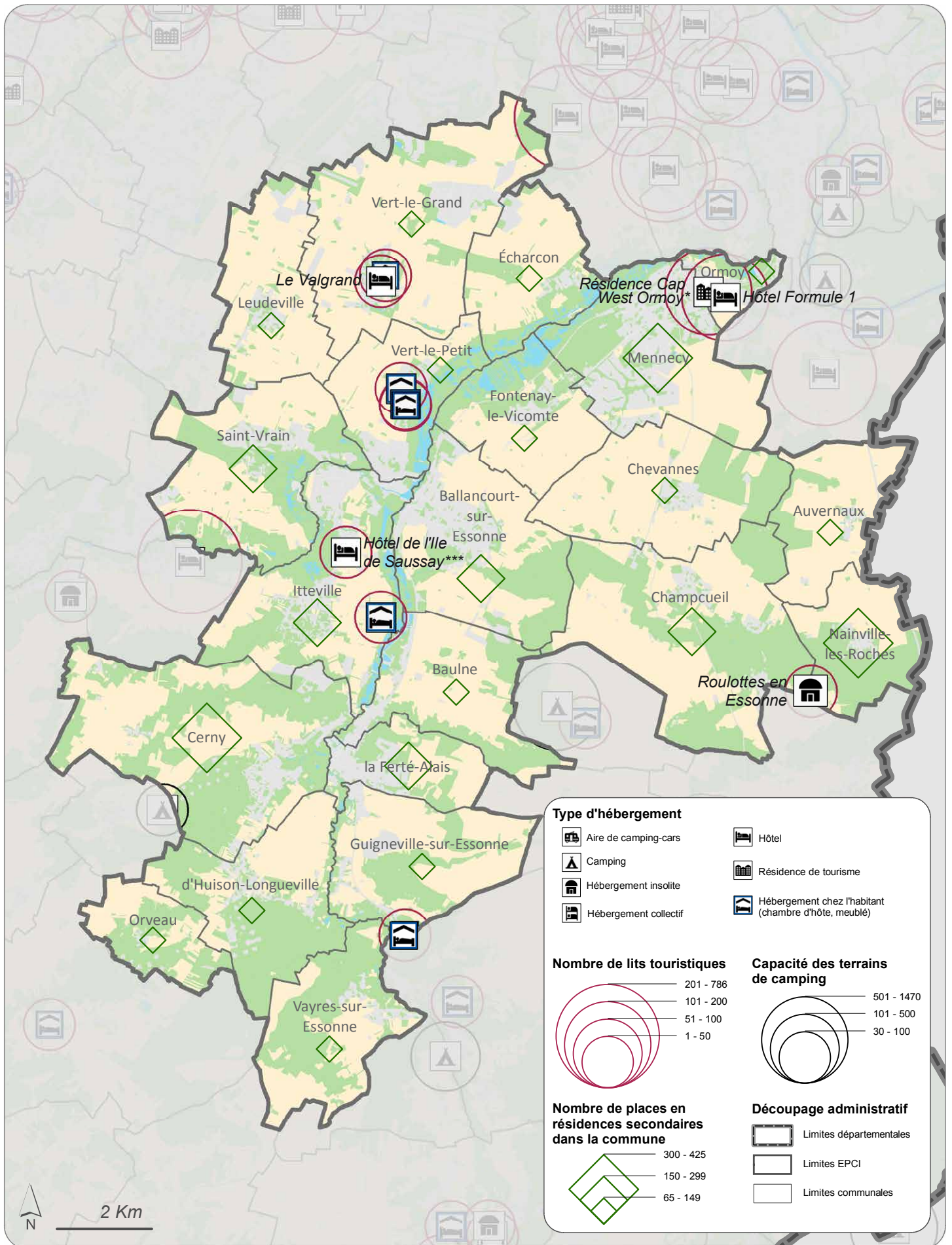
MENACES PRINCIPALES



- Conflit d'usages en forêt entre les pratiques de la chasse et des sports de nature
- Réglementations de protection environnementale contraignantes, limitant le développement d'activités de loisirs dans des milieux naturels

L'OFFRE D'HÉBERGEMENT TOURISTIQUE

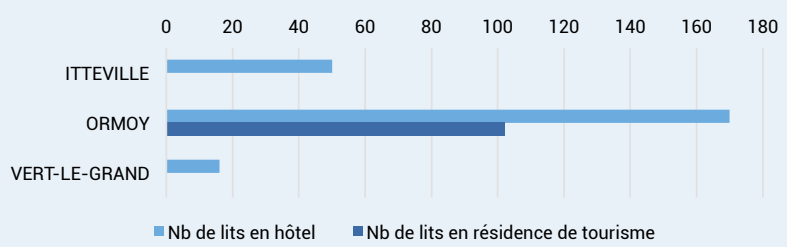
COMMUNAUTÉ DE COMMUNES DU VAL D'ESSONNE



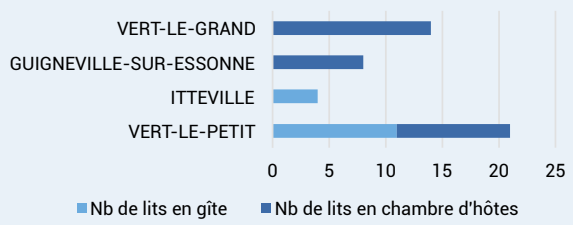
PORTRAIT DE L'OFFRE D'HÉBERGEMENT TOURISTIQUE



UNE OFFRE HÔTELIÈRE ET EN RÉSIDENCES DE TOURISME LIMITÉE



UNE OFFRE RESTREINTE EN HÉBERGEMENTS LABELLISÉS GÎTES DE FRANCE



DES HÉBERGEMENTS INSOLITES À NAINVILLE-LES-ROCHES



- Diversité des types d'hébergements
- Hébergements disposant d'un beau cadre naturel
- ⚡ Territoire peu doté d'hébergements touristiques
- ⚡ Hébergements éloignés des gares
- ⚡ Offre hôtelière actuelle peu qualitative pour l'accueil de clientèles touristiques
- ⚡ Offre très limitée en campings
- ⚡ Inexistence d'une offre en hébergements collectifs
- ⚡ Offre limitée en hébergements chez l'habitant labellisés

RÉSIDENCES SECONDAIRES ET AIRBNB

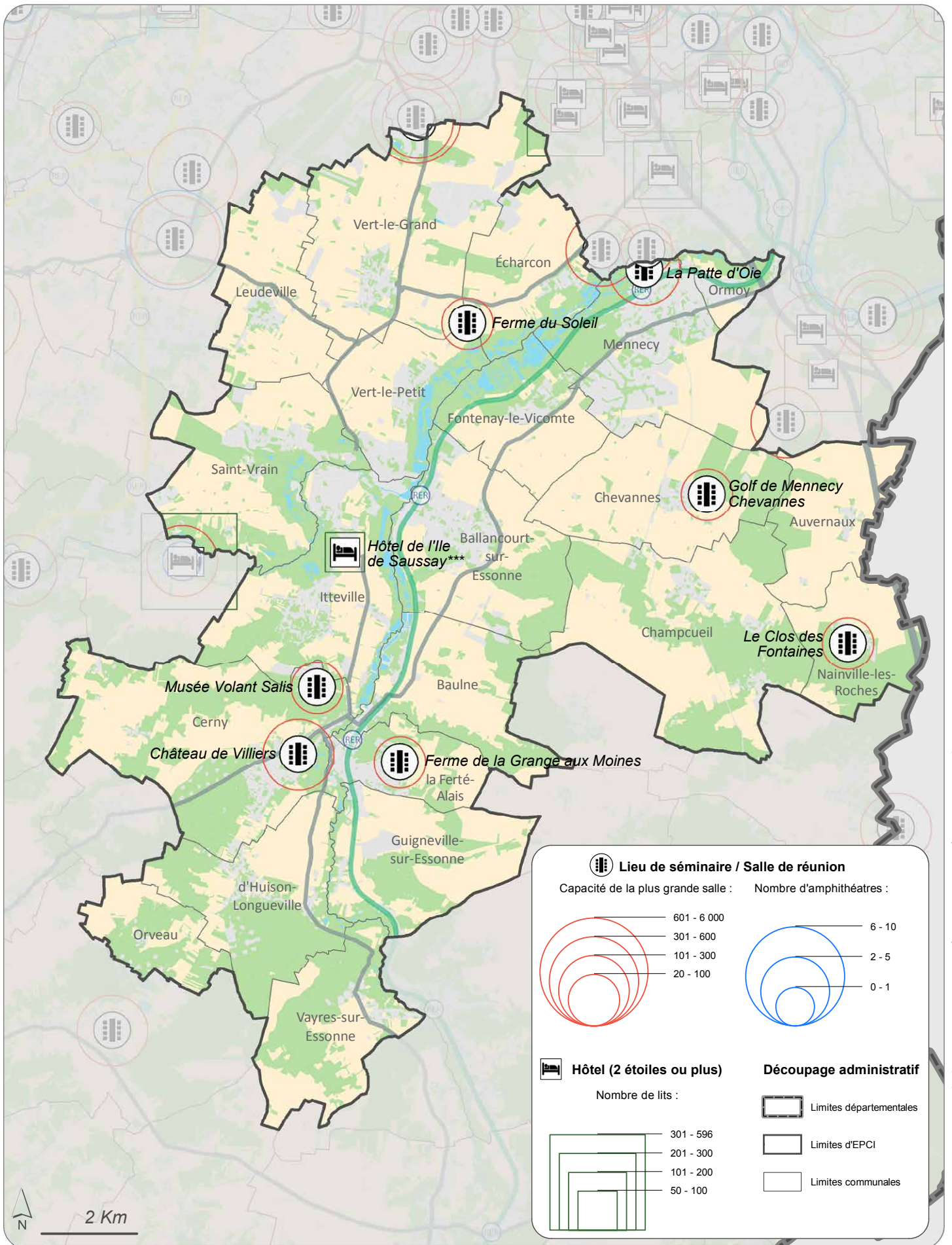
* Recensement en août 2019 sur la base Airbnb de AirDNA.

- 468** Résidences secondaires
- 50** Logements Airbnb*
- 73 %** Taux d'occupation moyen*
- 62 €** Prix moyen de la nuitée*

POTENTIALITÉS



- Structurer une offre en hébergements insolites autour des marais de l'Essonne
- Renforcer l'offre en hébergements chez l'habitant notamment autour de Mennecey et dans la moitié sud du territoire
- Accompagner le projet d'hébergements « nature » à Saint Vrain



PORTRAIT DE L'OFFRE TOURISME D'AFFAIRES ET MICE*



8 sites



17 salles

- Présence d'une offre variée pour des séminaires au vert
- Cadre naturel préservé pour le développement d'une offre « séminaire au vert »
- Existence d'une offre pour les séminaires dans des sites remarquables (château de Villiers, musée Volant Salis)
- ⚡ Offre de salles de réunion limitée en nombre et capacité d'accueil
- ⚡ Faible promotion de l'offre existante
- ⚡ Inexistence d'hôtellerie spécialisée « affaires »

* Meetings, Incentives, Conventions & Events/Exhibitions

NOM DE L'ÉQUIPEMENT	COMMUNE	NOMBRE DE SALLES	CAPACITÉ PLUS GRANDE SALLE
CHÂTEAU DE VILLIERS	Cerny	7	300
MUSÉE VOLANT SALIS	Cerny	1	80
GOLF DE MENNECY CHEVANNES	Chevannes	1	80
HÔTEL DE L'ILE DU SAUSSAY	Itteville	1	20
FERME DE LA GRANGE AUX MOINES	La Ferté-Alais	1	80
LA PATTE D'OIE	Mennecy	1	300

OPPORTUNITÉS POUR L'AVENIR



- Mettre en réseau les différents acteurs du MICE (salles, hébergements, traiteurs...)
- Structurer l'offre pour répondre à une demande locale
- Promouvoir l'offre existante dans des sites Internet spécifiques pour le marché d'affaires (ex. Paris Region Meetings)

MENACES PRINCIPALES



- Territoires à proximité positionnés sur le marché du tourisme d'affaires (Grand Paris Sud, Paris Saclay, Fontainebleau)

ACCESSIBILITÉ ET ACCUEIL TOURISTIQUES

**FORCES**

- Territoire connecté à 2 lignes RER et à Orly par des bus
- Lignes de bus régulières
- Participation au projet Tourisme Sud Essonne

FAIBLESSES

- Accessibilité du territoire en train en week-end
- Absence d'un OT d'envergure intercommunale
- Peu de structures pour l'accueil d'un public handicapé

OPPORTUNITÉS

- Intégrer le projet de circuits touristiques du CRT
- Renforcer la communication numérique
- Élargir le travail avec les territoires voisins

MENACES

- Forte fréquentation des réseaux routiers
- Des territoires voisins plus facilement accessibles en transport en commun

DÉCOUVERTE TOURISTIQUE

**FORCES**

- Notoriété du musée Salis et du meeting aérien
- Territoire compris dans le PNR du Gâtinais français
- Nombreux producteurs et « Savoir-faire essonnien »

FAIBLESSES

- Faible offre patrimoniale, culturelle et en sites de loisirs
- Usage peu touristique du château de Saussay

OPPORTUNITÉS

- Orienter le territoire vers le PNR
- Renforcer le travail avec les 5 EPCI du sud de l'Essonne
- Améliorer la communication du meeting aérien

MENACES

- Territoires voisins plus identifiés comme touristiques et mieux positionnés sur ce marché
- Air Legend qui peut concurrencer le meeting aérien de Cerny-La Ferté-Alais

OFFRE NATURE

**FORCES**

- Présence des marais de l'Essonne
- Existence de pôles récréatifs
- Diversité des paysages forestiers

FAIBLESSES

- Manque de structuration de l'offre touristique nature
- Fermeture au public de forêts privées
- Mitage des rives de l'Essonne et des étangs

OPPORTUNITÉS

- Développer l'offre écotouristique dans les marais de l'Essonne en lien avec les ENS
- Créer une offre d'itinérance douce et de slow tourisme
- Développer des spots de sports de nature

MENACES

- Conflit d'usages en forêt (chasse/sports)
- Réglementations de protection environnementale contraignantes

HÉBERGEMENTS TOURISTIQUES

**FORCES**

- Diversité des types d'hébergements
- Hébergements disposant d'un beau cadre naturel

FAIBLESSES

- Territoire peu doté d'hébergements touristiques
- Hébergements éloignés des gares
- Offre d'hôtels de tourisme peu qualitative
- Absence d'offre en campings et hébergements collectifs
- Offre limitée en hébergements chez l'habitant labellisés

POTENTIALITÉS

- Structurer une offre en hébergements insolites autour des marais de l'Essonne
- Renforcer l'offre en hébergements chez l'habitant (Menecy et sud du territoire)
- Accompagner le projet à Saint Vrain

TOURISME D'AFFAIRES ET MICE

**FORCES**

- Présence d'une offre variée pour des séminaires au vert
- Cadre naturel préservé pour offre « séminaire au vert »
- Existence d'une offre pour les séminaires dans des sites remarquables

FAIBLESSES

- Offre de salles de réunion limitée en nombre et capacité d'accueil
- Faible promotion de l'offre existante
- Inexistence d'hôtellerie spécialisée « affaires »

OPPORTUNITÉS

- Mettre en réseau les différents acteurs du MICE
- Promouvoir l'offre existante dans des sites Internet spécifiques pour le marché d'affaires
- Structurer l'offre pour répondre à une demande locale

MENACES

- Territoires à proximité positionnés sur le marché du tourisme d'affaires (Grand Paris Sud, Saclay, Fontainebleau)





COMITÉ DÉPARTEMENTAL
DU TOURISME DE L'ESSONNE

19 Rue des Mazières - 91000 EVRY-COURCOURONNES
01 64 97 36 91
www.essonnetourisme.com